

RP-i31DE

Reversierbare Rüttelplatte mit E-Start

PRODUKT-INFORMATION

Technische Daten

RP-i31DE

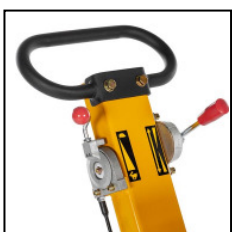
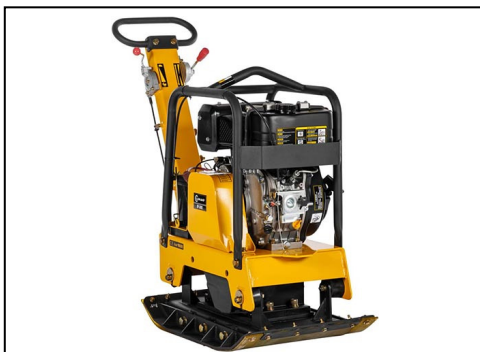
Motor / Antrieb	LC178FD Diesel-Motor	
Motorleistung	kW	4,9 bei 3.600 1/min
Hubraum	cm ³	349
Kraftstoff-Tank	Liter	3,5
Plattenlänge	mm	700
Plattenbreite	mm	360
Anbauplatte	mm	700 x 100
Frequenz	Hz	67
Zentrifugalkraft	kN	30,5
Flächenleistung	m ² /h	ca. 450
Max. Vorschub	m/min	bis 25
Vibrationsstöße	Vpm	4810
Verdichtungstiefe	cm	50
Max. zulässige Schräglage des Motors	Grad	20
Schall-Leistungspegel	L _{WA}	108 dB(A)
Betriebsgewicht	kg	199
Transportgewicht (nto./bto.)	kg	298 / 314
Verpackungsmaße (L/B/H) (*inkl. Palettenfuß)	mm	810 / 425 / 1010 (1090*)

POLYURETHANPLATTE, RADSATZ UND VERBREITERUNG IM LIEFERUMFANG ENTHALTEN.



Art. Nr.: RPi31DE

EAN: 40 47424 00536 1



Ausstattungsmerkmale:

- Die Vibrationsplatte RPi-31DE mit Vor- und Rücklauf ist das ideale Werkzeug zur Untergrundverfestigung, sowie zum Einrütteln kleinerer bis mittlerer Flächen. Speziell einsetzbar im Garten- und Landschaftsbau, bei der Herstellung von Gehwegen und Terrasse, bei Pflasterverlegungen, im Fundamentbau, im Graben- und Kanalbau, sowie auch für das Verdichten von Verbundpflaster.
- Stufenlose Regulierung der Bewegung in beiden Richtungen.
- Robuste, langlebige Bodenplatte für besonders präzises Arbeiten.
- Dieselmotor mit E-Start und **EURO V - Abgasnorm**.
- Ausgestattet mit allseitig geschütztem Keilriemen,
- Schutzrahmen, Gummimatte, Transportfahrwerk und Verbreiterung.

Zubehör:

Ersatz-Gummimatte (Art. Nr. 5RPi31DE1023GM, EAN: 40 47424 04366 0)